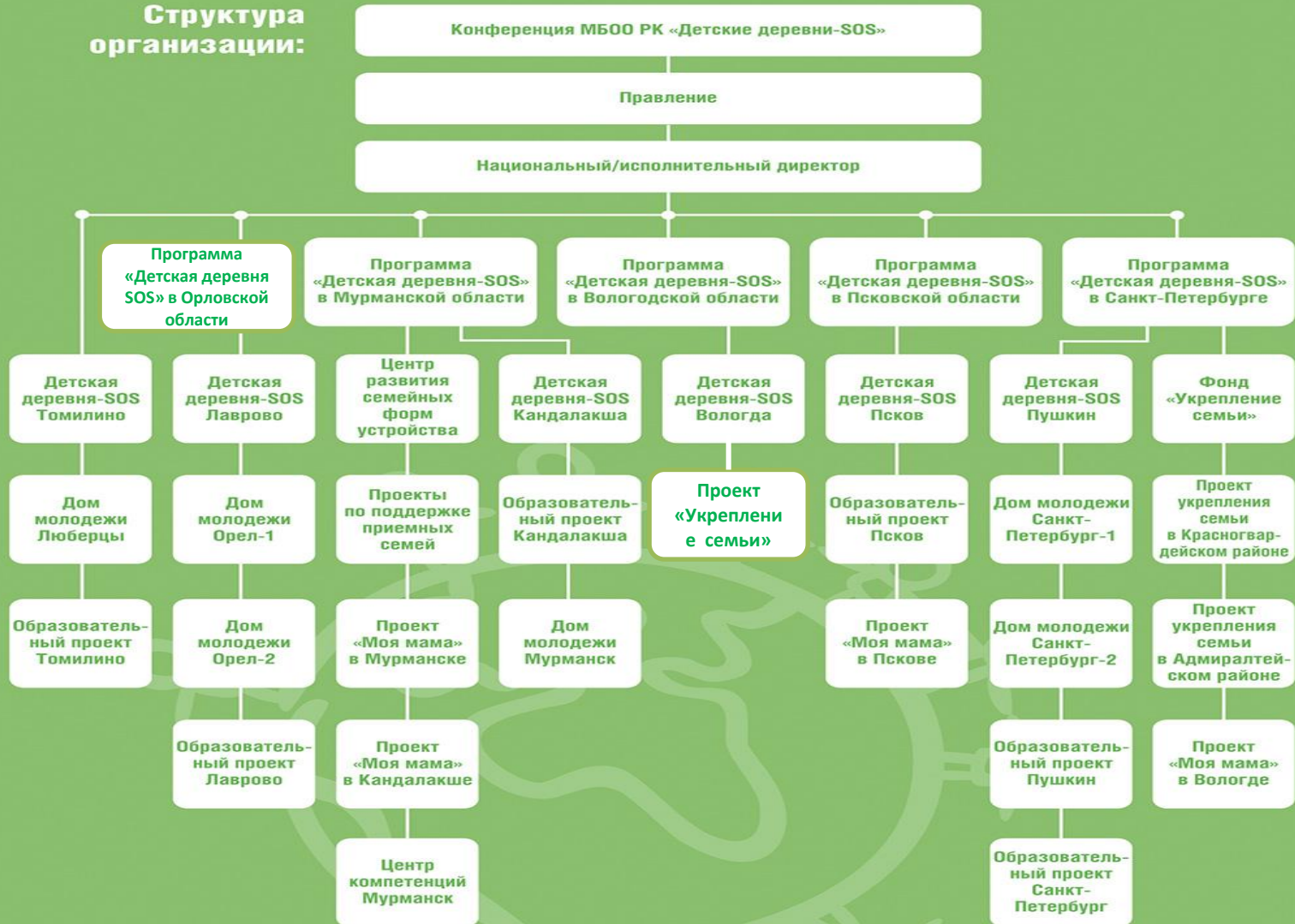
 **ДЕТСКИЕ
ДЕРЕВНИ SOS
РОССИЯ**

ЛЮБЯЩИЙ ДОМ ДЛЯ КАЖДОГО РЕБЕНКА !



Структура организации:



ОСНОВНЫЕ ПРОГРАММЫ

ДОЛГОСРОЧНАЯ СЕМЕЙНАЯ
ОПЕКА
(SOS семьи, приемные
семьи, поддержка
выпускников)

УКРЕПЛЕНИЕ СЕМЬИ
(биологические семьи,
приемные семьи в
кризисе)

ПОДДЕРЖИВАЮЩИЕ ПРОГРАММЫ

ОБРАЗОВАТЕЛЬНЫЕ

ЗАЩИТЫ ПРАВ ДЕТЕЙ

УСТОЙЧИВОСТИ



Томилино (Московская область)



Пушкин (Санкт-Петербург)



Псков



Кандалакша (Мурманская область)

Лаврово (Орловская область)



Вологда





УКАЗ

ПРЕЗИДЕНТА РОССИЙСКОЙ ФЕДЕРАЦИИ

**О Национальной стратегии действий в интересах
детей на 2012 - 2017 годы**

В целях формирования государственной политики по улучшению положения детей в Российской Федерации, руководствуясь Конвенцией о правах ребенка, постановляю:

1. Утвердить прилагаемую Национальную стратегию действий в интересах детей на 2012 - 2017 годы.

«Продолжение реформирования учреждений для детей-сирот и детей, оставшихся без попечения родителей, путем разукрупнения, создания в них условий, приближенных к семейным, создания новых современных детских домов квартирного типа и в форме **детской деревни с учетом международных норм и современных методов развития, воспитания, реабилитации детей-сирот и детей, оставшихся без попечения родителей, при активном участии волонтеров и некоммерческих организаций...**»

90% +

**успешных выпускников
(дом, семья, постоянная
работа)**

~ 300

выпускников

560

ежегодно детей в семьях

124

**замещающие семьи
(37-SOS / 82 –приемных /
5 -опекунских)**

6

**программ пост -
интернатного
сопровождения**

6/6

**Детских деревень SOS /
Домов молодежи**

СЕМЬЯ

1996

100 % -
SOS мама и дети

2015

63 % - SOS мама и
дети
37% - приемные
родители и дети

ДЕТИ

1996

0-5 лет

2015

1-23 лет,
сублинги, подростки,
дети, столкнувшиеся с
возвратом из внешних
приемных семей

- Беременные женщины и несовершеннолетние матери;
- Выпускницы детских домов с детьми;
- Неполные семьи в трудной жизненной ситуации с детьми;
- Многодетные семьи;
- Семьи в кризисных ситуациях, в т.ч. приемные семьи;
- Семьи, пострадавшие от наркомании и алкоголя;
- Семьи с ВИЧ;
- Семьи с детьми-инвалидами.

6000+

Детей в семьях, получившие поддержку с 2005 года

961

Дети, поддержанные в семьях в 2014 году

4500+

Семей, получивших поддержку

42 / 2

Женщины, получившие поддержку в кризисных центрах / 2 центра в Мурманске и Пскове

8

проекты «Укрепления семьи»

41/60

41 SOS-мама – воспитатель, как бабушка, заботится о 60 внуках, выпускниках деревень

Точки роста:

Фонд профилактики социального сиротства «Укрепление семьи»
(Санкт-Петербург), учрежден SOS Россия в 2007

Центр развития семейных форм устройства детей (Мурманская область),
передан SOS Россия от SOS Норвегия в 2005

Социальная клиника совместно с СПб ГИПИСР в 2012



С 2009 года идут Образовательные проекты, которые поддерживают школы, в которых учатся дети из наших программ.

- помощь всем детям местных сообществ
- улучшение образовательной среды школ и детских садов
- обучение педагогов
- продвижение принципов личностно-ориентированного образования.

~1000

Ежегодно поддерживается детей



С 2009 года реализуется программы и проекты по защите и реализации прав детей.

Проведено три исследования «Правовое положение детей-сирот, детей, оставшихся без попечения родителей, и детей, рискующих потерять родительское попечение, в Российской Федерации» (2009, 2012, 2015).

6

регионы прямой
поддержки детей

Вся
Россия

работа на
федеральном уровне



3

Центра компетенций для
внешних/ внутренних пользователей

100
%

Ориентационных программ
для новых сотрудников

- Национальная управленческая команда
- Формализованная матричная структура
- Обязательное ежегодное обучение педагогических работников
- Обязательные групповые и индивидуальные супервизии работающих с детьми





30 000

Индивидуальных доноров были с нами

20 000

2014-2015 индивидуальных доноров, поддержали нас в
Прямой диалог (F2F)

300

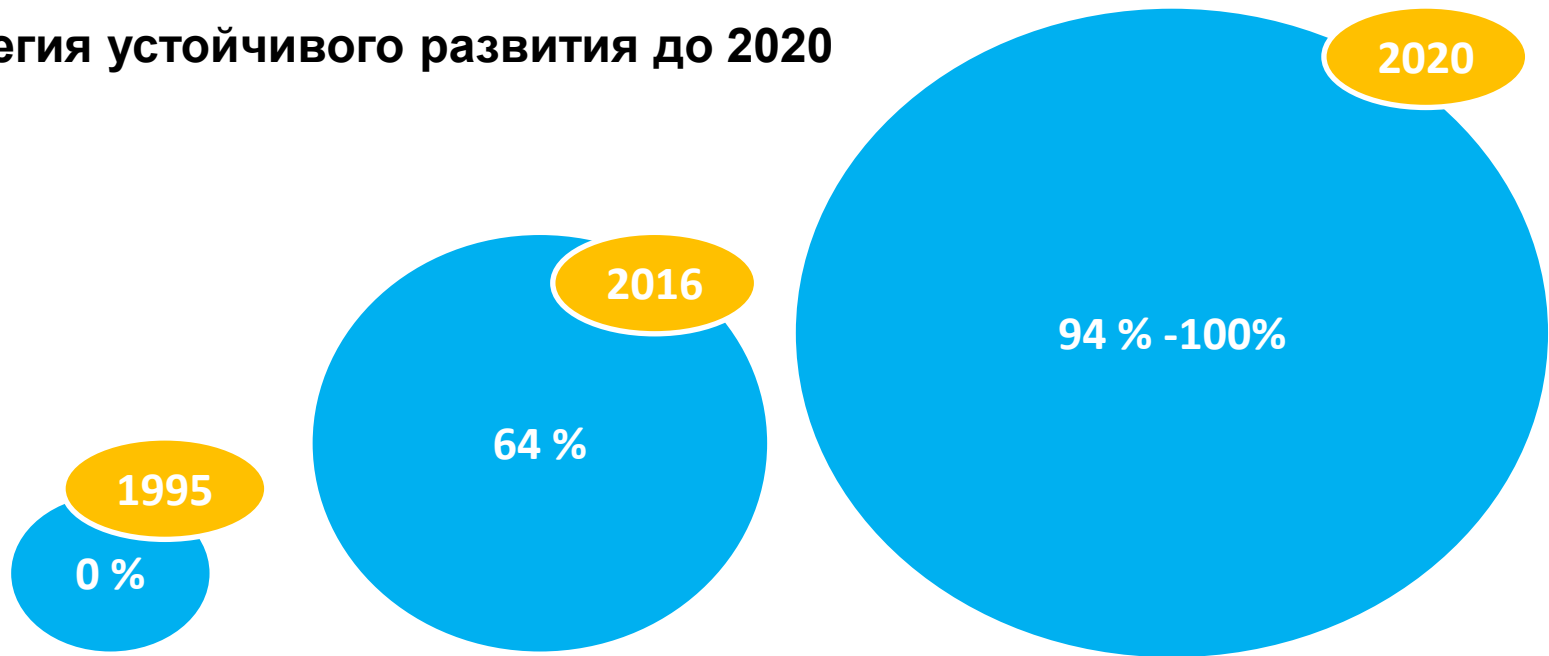
корпоративных доноров

АФ

Со-учредители российской ассоциации фандрайзеров в
2013



Стратегия устойчивого развития до 2020





ДЕТСКИЕ
ДЕРЕВНИ SOS
РОССИЯ



Программа "Прямой диалог"
в городах России началась!



Кто мы?

Что мы делаем?

Пресс-центр

Контакты

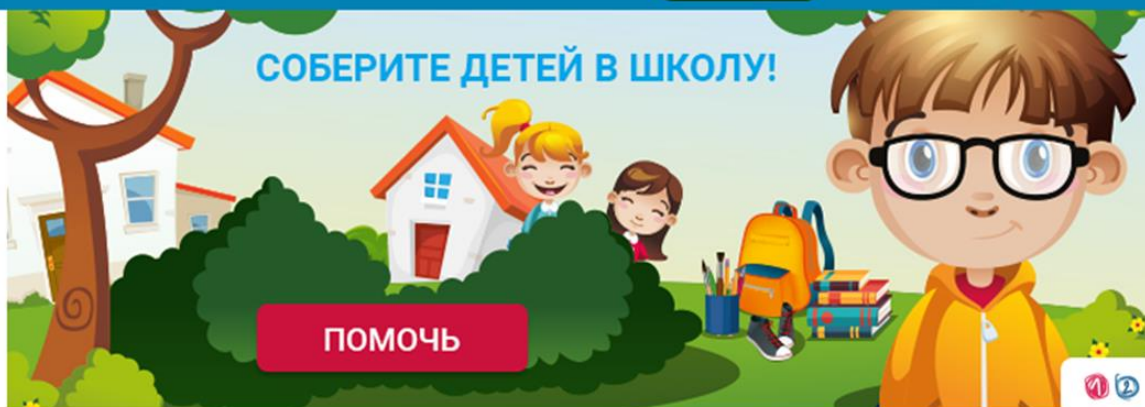
Наши друзья

Как помочь?

RUS

ENG

Помочь
сейчас



Новости ДД SOS [Посмотреть все новости](#)



Ассистентов для детей с особыми потребностями станет больше

16 Октября 2015

«Школа принимающих родителей» проводит курс



Экскурсия в Центр занятости населения

16 Октября 2015

15 октября подростки из приемных семей Детской деревни – SOS Вологда и молодые мамы Программы



Подготовка кураторов для выпускников разных форм опеки в Мурманске

15 Октября 2015

13-14 октября в Мурманске Центр развития семейных



Как развивать творческое мышление

14 Октября 2015

13 октября в Детской деревне – SOS Вологда состоялся мастер-класс по развитию креативности

Введите номер телефона

+7



Услуга необходима для корпоративных телефонов



ДЕТСКИЕ
ДЕРЕВНИ SOS
РОССИЯ



**СПАСИБО ВСЕМ 300 КОМПАНИЯМ КТО НАС ПОДДЕРЖИВАЛ И
ПОДДЕРЖИВАЕТ 20 ЛЕТ**



Герман Гмайнер



Елена Сергеевна Брускова



СПАСИБО !